

BOITE À OUTILS

LIVRABLES

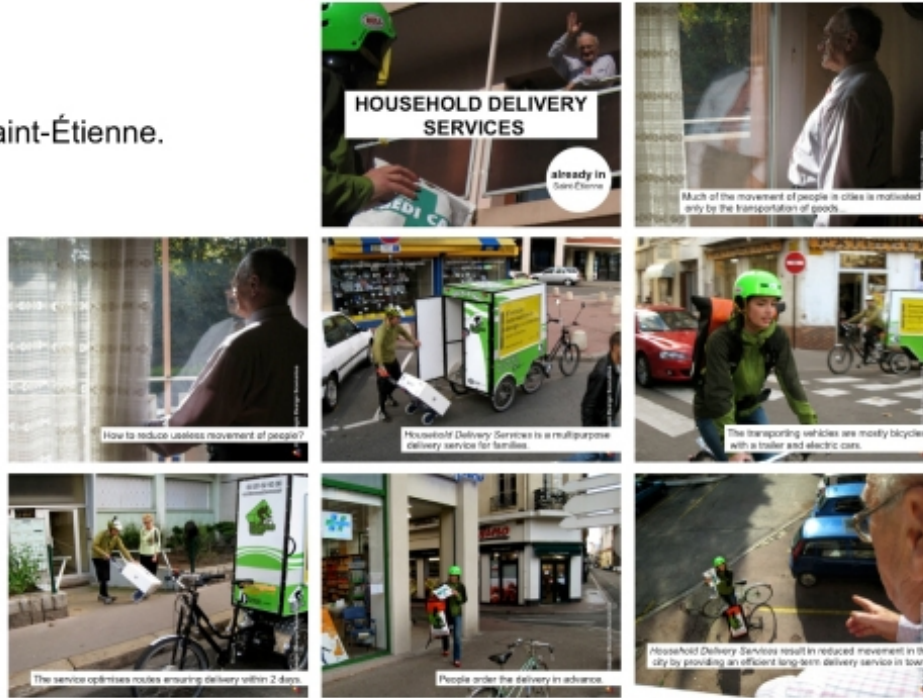
Quels outils / quelles méthodes, pour faire vivre et comprendre des enjeux liés aux cultures numériques sur nos territoires ?

Comment donner envie, expliquer, illustrer, argumenter, pour se projeter ensemble ?

Par livrable, on entend : un objet qui « raconte » et permet de transmettre un contenu accessible par tous. C'est un support pour faire essaimer des idées, des actions, des outils...



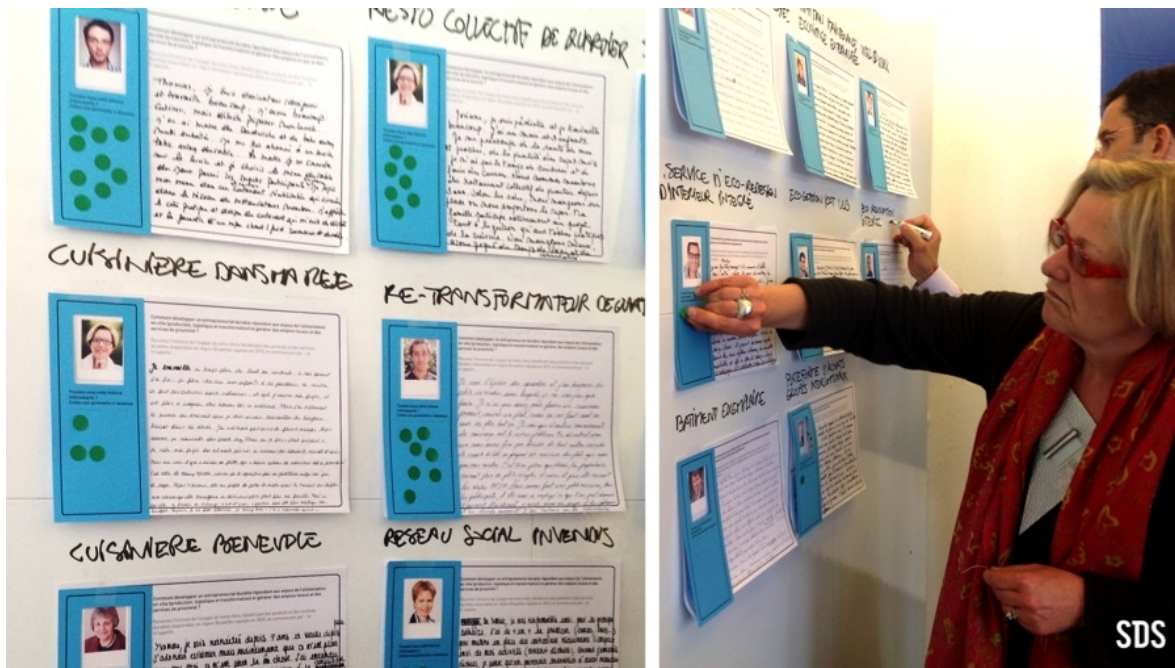
Gabriel,
84 years old,
retired,
Place Carnot, Saint-Étienne.



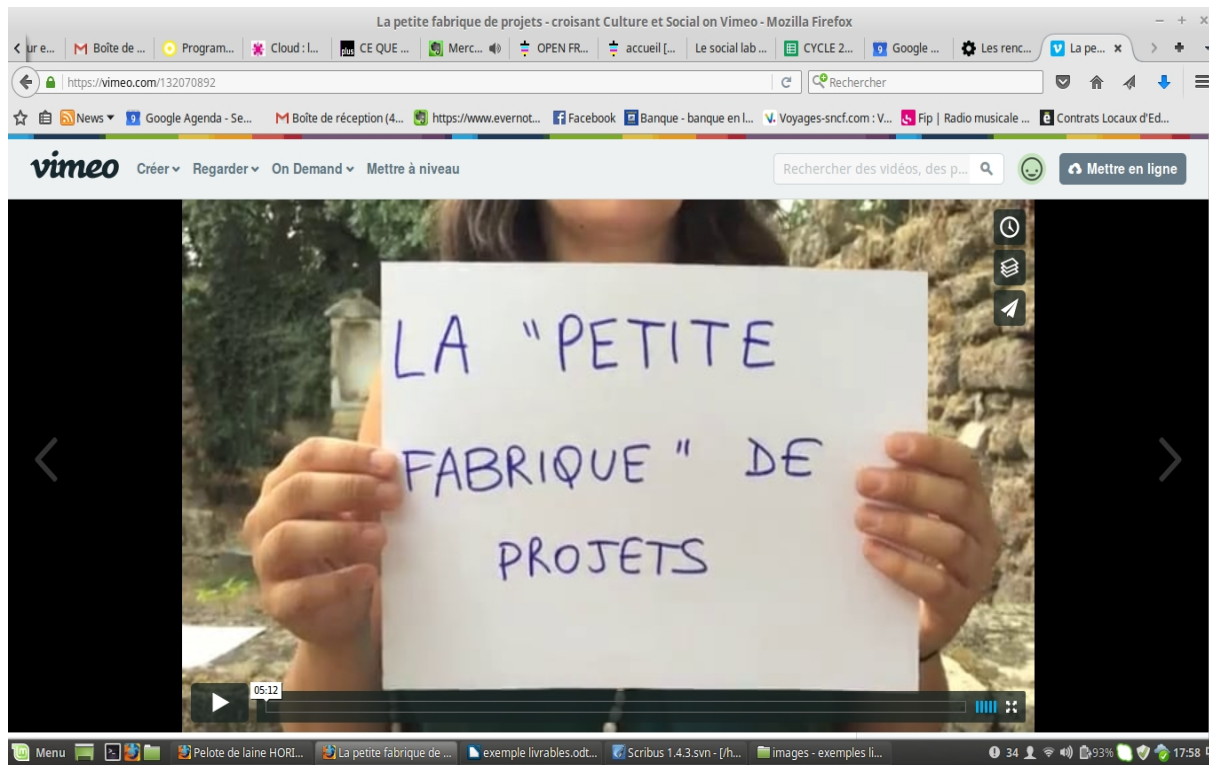
Scénarios

Faire un récit, depuis le point de vue de différents personnages : un acteur du territoire, un citoyen, un politique, etc, et écrire une histoire avec un début, une fin, des rebondissements! Mettre en scène des situations à travers différents profils.

> le roman-photo



> Les profils personas
<http://www.strategiadesignscenarios.net/>



Teaser

Courte forme vidéo permettant d'énoncer des enjeux et / ou de faire ressentir l'ambiance. On l'utilise pour communiquer en amont (donner envie) ou en aval (documenter) d'un événement ou dispositif. Le teaser est un montage vidéo articulant des paroles de témoignages et des vues globales.

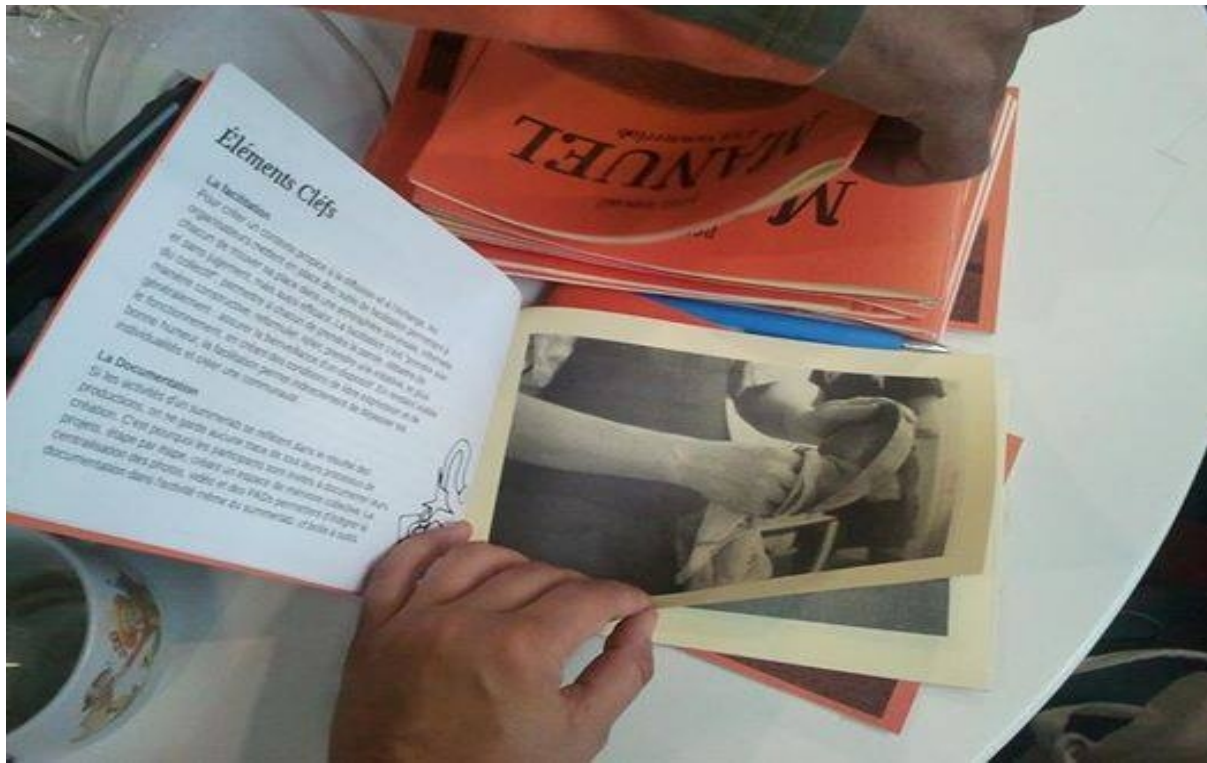
> le mini-documentaire

<https://vimeo.com/132070892>



> La simulation

<http://vimeo.com/16423237>



How to

Différentes formes de manuel, guide ou glossaire, pour expliquer un fonctionnement, décrire et organiser les éléments clés, les acteurs, et les grandes étapes de la mise en œuvre d'un projet.

> le manuel

<https://fr.wikibooks.org/>

<http://www.flossmanualsfr.net/>

Le coworking CoWallonia Actualité et événements Archives RSS

AWT.be > Coworking et usages innovants > Le coworking > [Concept et ressources] Créer un espace de coworking

Le coworking

Concept et ressources

Créer un espace de coworking >

Liens utiles

Comment créer un espace de coworking?

L'AWT a établi une liste non exhaustive de critères de réussite qu'il convient de prendre en compte lors de la création d'un espace de coworking

Mis à jour le 15/07/2011 | Imprimer | Envoyer

- Créer une communauté
- Identification du lieu
- Aménagement de l'espace
- Equipement technologique de l'espace
- Définir le fonctionnement de l'espace
- Définir les formules offertes
- Fixer les tarifs
- L'animation du lieu et de la communauté
- Sponsoring
- La gestion administrative et quotidienne
- La mise en réseaux

> La page wiki

<https://fr.wikipedia.org/wiki>

> Le glossaire

<http://micropolitiques.collectifs.net/Mode-s-d-usage-s>

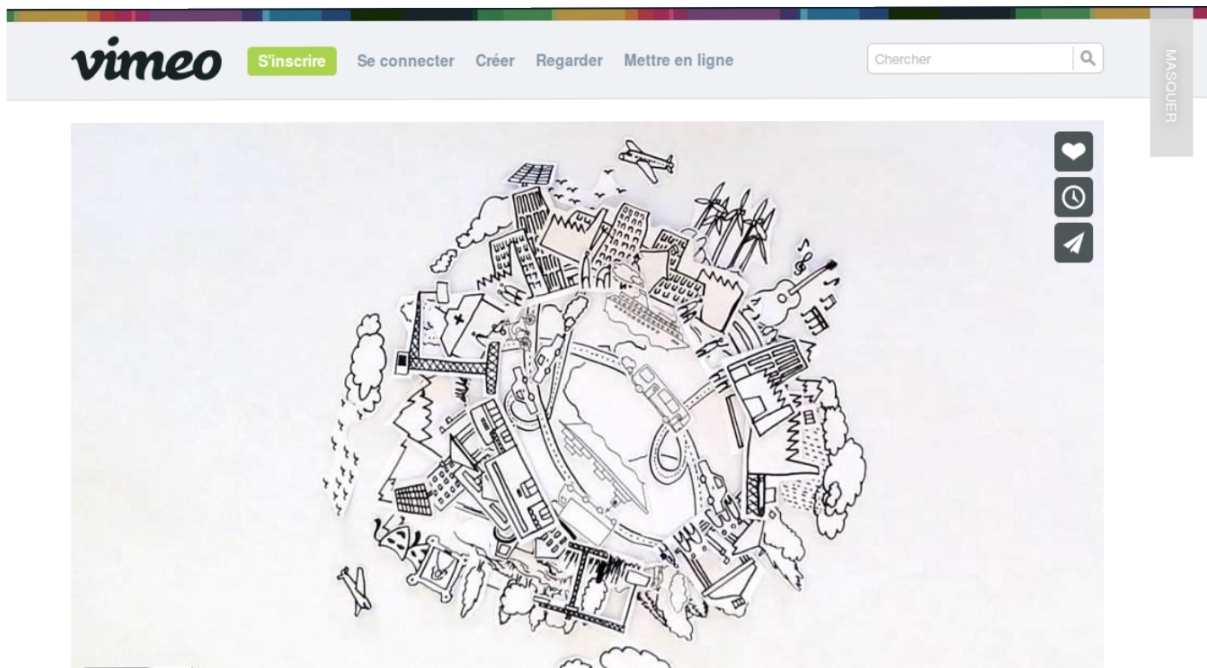


Sketch notes

Une mise en récit qui permet de comprendre une chronologie, des effets de causes – conséquences, des rapports d'échelle, du local au global, des écosystèmes.

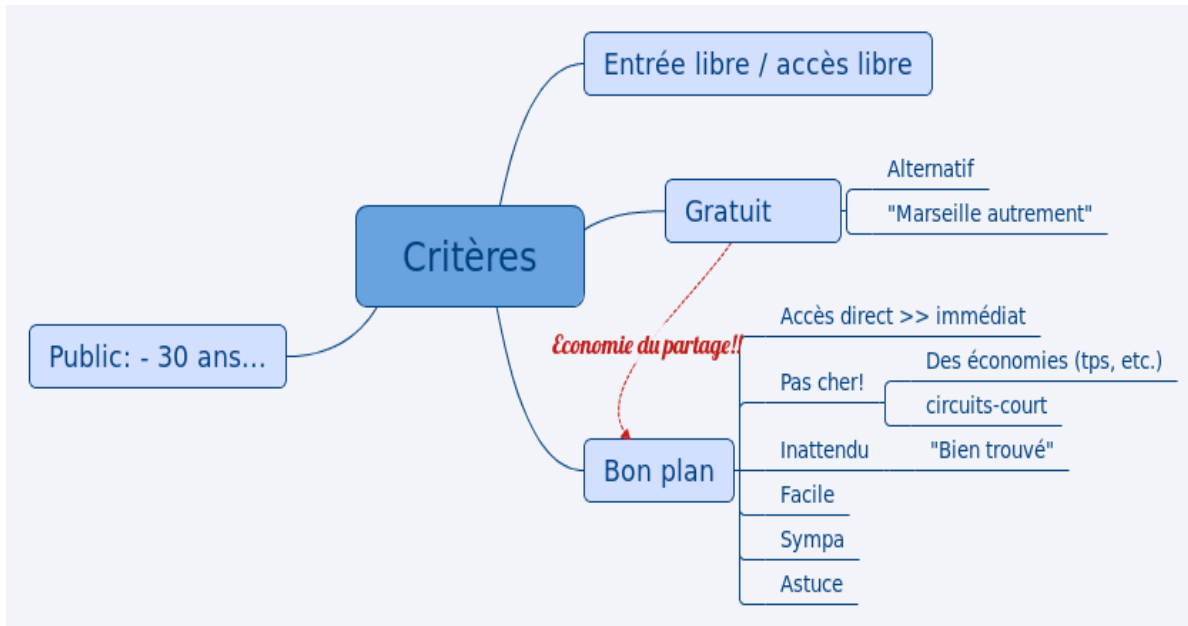
> la timeline

<https://timeline.knightlab.com/>



> Vidéo sketch

<https://vimeo.com/76617598>

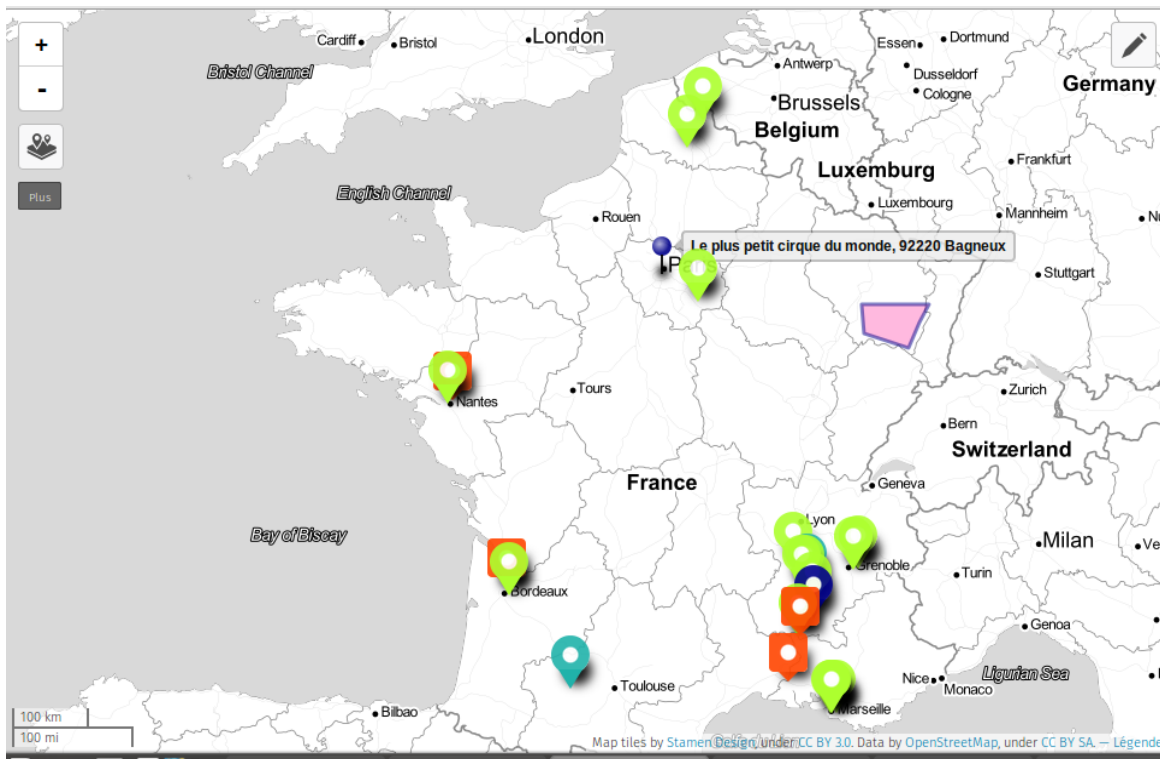


Cartographies

Des outils pour organiser une pensée complexe, et révéler des relations entre des idées ou des éléments clés. Situer des acteurs, ou des actions particulières dans une représentation globale.

> la mindmap

<http://www.xmind.net/>



> La cartographie ouverte

<http://umap.openstreetmap.fr/>

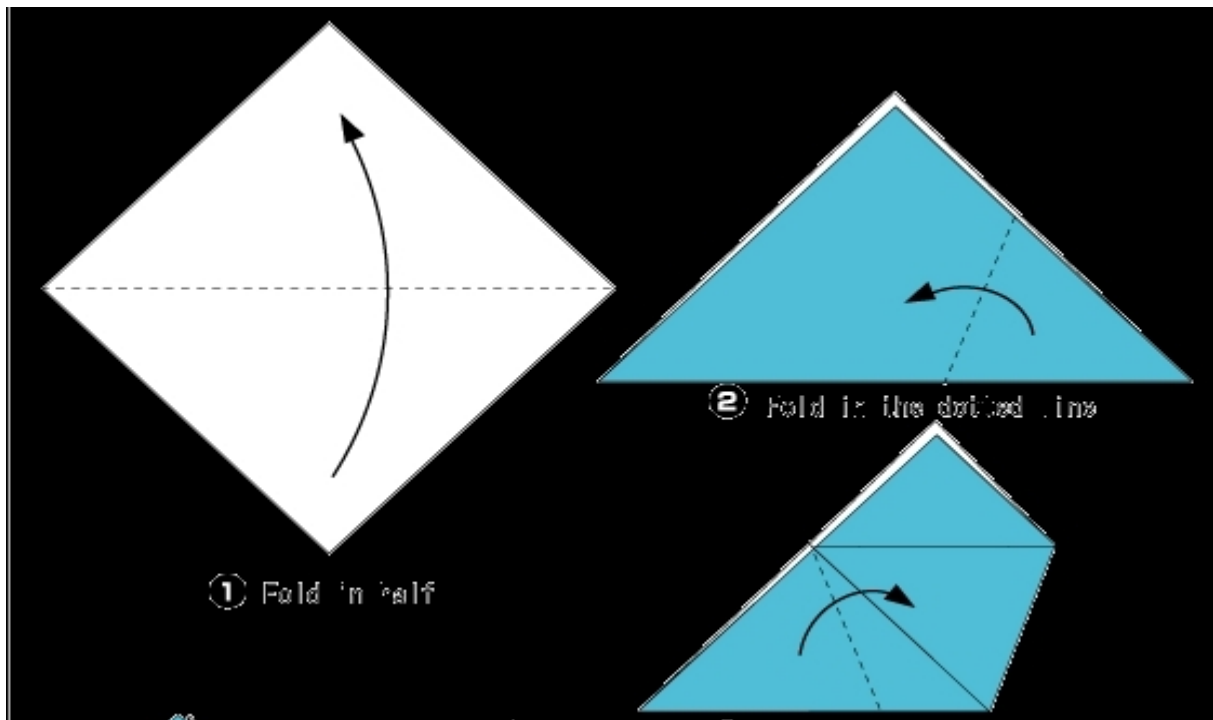


Prototype

Imaginer un outil pour un contexte spécifique, un dispositif qu'on peut mettre à l'épreuve des uns et des autres pour tester ses fonctionnalités, proposer de nouveaux usages et adapter ses règles du jeu.

> Maquette d'application

<https://popapp.in/>



> Jeux et règles du jeu

<http://culturesocial.org/>

uuuuuu

